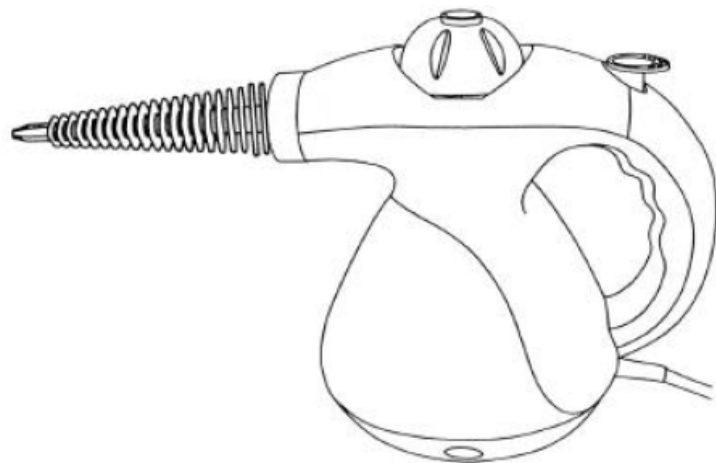


**EURO-PRO** 

**OWNER'S MANUAL**

Model SC710  
120V~, 60Hz., 1000 Watts

# Super Steamer



For information or assistance:

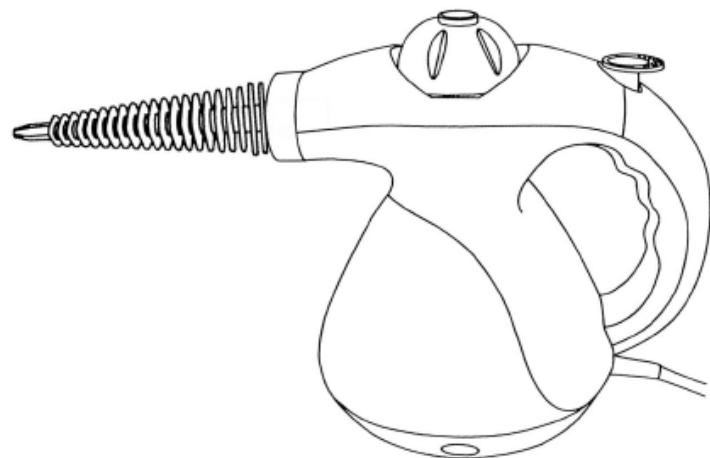
**EURO-PRO** Corporation  
178 West Service Rd.  
Champlain, NY 12919  
Tel.: 800-798-7398  
[www.euro-pro.com](http://www.euro-pro.com)

**EURO-PRO** 

**MANUAL DEL PROPIETARIO**

Modelo SC710  
120V CA, 60Hz., 1000 Wats

# Super Steamer

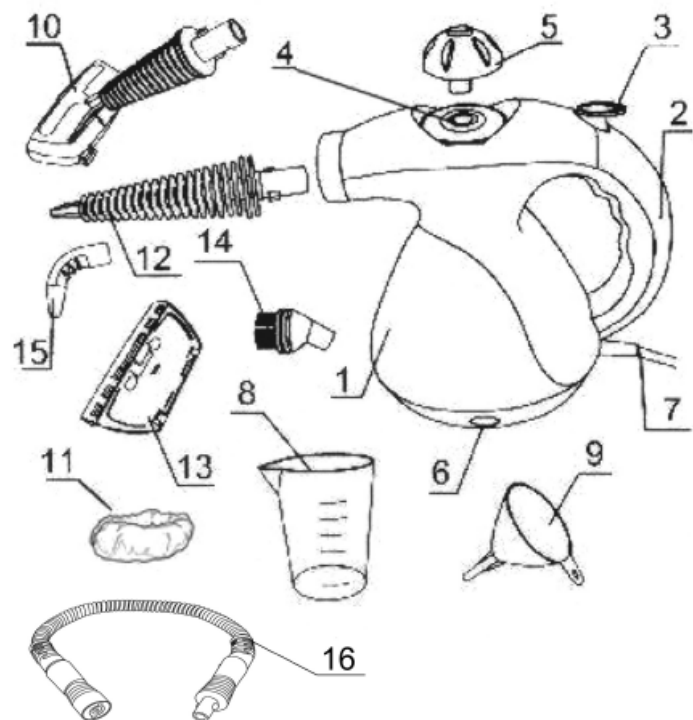


Para Información o Asistencia:

**EURO-PRO** Corporation  
178 West Service Rd.  
Champlain, NY 12919  
Tel.: 1-800-798-7398  
[www.euro-pro.com](http://www.euro-pro.com)

# EURO-PRO X™

Model SC710  
120V~, 60Hz., 1000 Watts



## Unit Parts

1. Main Unit
2. Handle
3. Trigger Button
4. Filler Hole
5. Safety Cap
6. Indicator Light
7. Power Cord

## Accessories

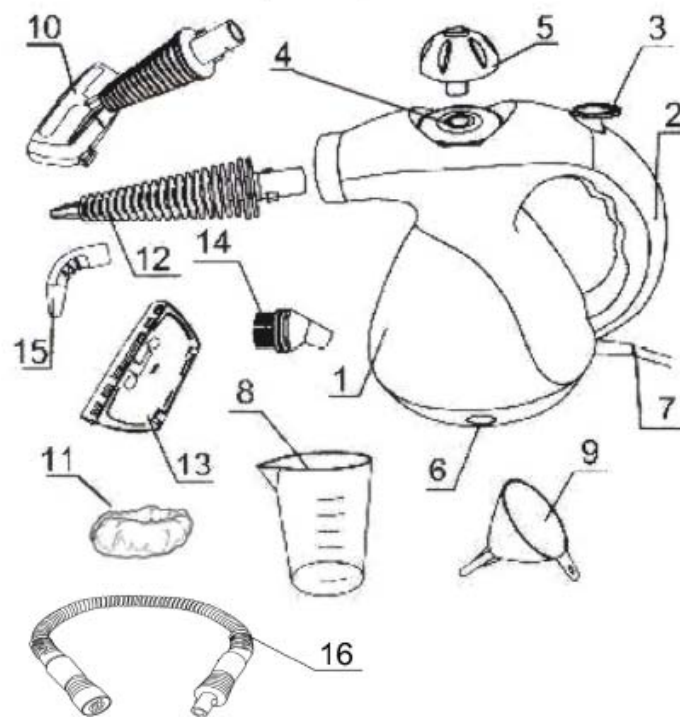
8. Measuring Cup
9. Funnel
10. Steam diffuser
11. Cleaning Cloth
12. Concentrator Nozzle
13. Window Squeegee
14. Small Detail Brush
15. Angle Adapter
16. Hose

## Technical Specifications

Voltage: 120V~ 60Hz.  
Power: 1000 Watts  
Water Capacity: 9 Oz.

# EURO-PRO X™

Modelo SC710  
120V CA, 60Hz., 1000 Wats



## Piezas de la Unidad

1. Vaporizador
2. Asa
3. Gatillo
4. Orificio de llenado
5. Tapa de seguridad
6. Luz indicadora
7. Cordón de corriente

## Accesorios

8. Taza medidora
9. Embudo
10. Difusor de vapor
11. Tela limpiadora
12. Boquilla concentradora
13. Escurreidor para ventanas
14. Escobilla pequeña para detalles
15. Codo adaptador
16. Manguera

## Especificaciones Técnicas

Voltaje: 120V CA, 60Hz  
Potencia: 1000 Wats  
Capacidad de agua: 266 ml (9 Onz)

## How To Assemble & Use

**IMPORTANT:** Always insure the unit is "UNPLUGGED" from the wall receptacle prior to filling or re-filling the water tank. Failure to follow these steps will cause the water tank to overflow.

- Step 1: Before filling the steam cleaner, make sure that the unit is NOT plugged in.
- Step 2: Turn Safety Cap counter clockwise until removed.
- Step 3: Place funnel in the tank and add water. **Do not overflow.** Replace Safety Cap by turning clockwise - press down firmly to tighten. Heating time is approximately 5-6 minutes. Filling the boiler with hot water will shorten heat up time.
- Step 4: Plug the unit into a standard 120 volt wall receptacle. The power light will light up.
- Step 5: Allow approximately 5-6 minutes for water vapor to reach its working temperature and pressure.
- Step 6: At the start, some water will come out from the nozzle. This is normal.

**NOTE:** Disconnect steam cleaner from wall outlet before refilling. It is time to refill your steam cleaner when there is no more steam coming out of the nozzle. Because the water tank is pressurized, use caution when opening to refill. Always let unit cool for 5 minutes before opening the safety cap. Depress the trigger button while you unscrew the safety cap counterclockwise.

**CAUTION:** When refilling the appliance while it is still hot, the first drops of water might bubble up. Use caution when opening the Safety Cap.

### Refilling With Water

- Step 1: Disconnect electrical power cord from wall outlet.
- Step 2: Press trigger button until all pressure has been released.
- Step 3: Wait for approximately 5 minutes before carefully unscrewing the safety cap.
- Step 4: Turn slowly a half turn and wait for the hissing noise created by residual steam to stop.
- Step 5: Unscrew the safety cap completely and allow to cool.
- Step 6: Slowly pour water using the measuring cup and the funnel into the boiler. **DO NOT OVERFILL. Always leave approximately an inch between the top of the unit and the water level.**
- Step 7: Screw safety cap back on the appliance and plug appliance back into wall outlet. Steam will start to be produced as before.



**WARNING:** This appliance is under pressure. After every use, press trigger button until all pressure has been released before removing safety cap.

## Ensamblaje y Uso

**IMPORTANTE:** Siempre cerciorarse que la unidad esté desenchufada del tomacorriente en la pared antes de llenar o rellenar el tanque de agua, de lo contrario el tanque se rebalsará.

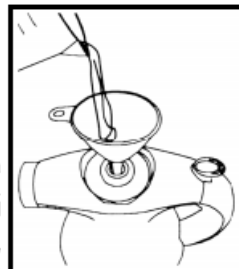
- Paso 1: Desenchufe el cordón del tomacorriente en la pared.
- Paso 2: Desenrosque la tapa de seguridad de la toma de agua contra el sentido del reloj hasta sacarla.
- Paso 3: Coloque el embudo en el tanque y eche agua. **No rellene demasiado.** Reinstale la tapa de seguridad enroscándola en el sentido del reloj y enchufe la unidad. El vapor comenzará a producirse en 3 a 5 minutos, o menos si se llena con agua caliente.
- Paso 4: Conecte el vaporizador a un tomacorriente de 120V CA para enchufe de 3 espigas, la luz indicadora se encenderá.
- Paso 5: Espere 5 a 6 minutos para que el vapor alcance su temperatura y presión de trabajo
- Paso 6: Al principio saldrá un poco de agua saldrá por la boquilla. Esto es normal.

**NOTA:** El vaporizador debe rellenarse cuando el vapor deja de salir por la boquilla. Desenchufe el vaporizador del tomacorriente de la pared antes de rellenarlo con agua. Tenga cuidado al abrir la tapa porque el tanque está presurizado. Siempre espere 5 minutos para que se enfríe antes de abrir la tapa. Presionar el gatillo mientras se desenrosca la tapa de seguridad contra el sentido del reloj.

**CUIDADO:** Cuando se rellene agua en el vaporizador aún caliente, pueden producirse burbujeo. Tener cuidado al abrir la tapa de seguridad.

### Relleno de Agua

- Paso 1: Desenchufar el cordón del tomacorriente en la pared.
- Paso 2: Presionar el gatillo hasta que salga toda la presión.
- Paso 3: Esperar aprox. 5 minutos antes de abrir la tapa de seguridad cuidadosamente.
- Paso 4: Girar la tapa media vuelta y esperar que a que cese el silbido causado por el residuo de vapor atrapado.
- Paso 5: Desenrosca la tapa completamente y dejar que el vaporizador se enfríe
- Paso 6: Llenar con agua lentamente usando el embudo y la taza medidora. **NO LLENAR CON EXCESO. Siempre dejar aprox. 2,5cm (1") libre entre el nivel del agua y la boca del orificio de llenado.**
- Paso 7: Reinstalar la tapa de seguridad en el vaporizador y enchufarlo al tomacorriente. El vapor comenzará a producirse con se indicó anteriormente.



**ADVERTENCIA:** Este vaporizador se presuriza. Después de cada uso, apretar el gatillo para evacuar toda la presión antes de abrir la tapa de seguridad.